

# GEMEINDE FUCHSSTADT

---

Kissinger Straße 37  
97727 Fuchsstadt  
Tel. 09704/ 9110-35  
Fax: 09704/ 9110-44  
E-Mail: [schaupp@elfershausen.de](mailto:schaupp@elfershausen.de)

Sachbearbeiter: Frau Schaupp

Datum

Sehr geehrter Abnehmer,

wir bitten Sie, die Jahresablesung Ihres Kalt-Wasserverbrauches selbst vorzunehmen. Bitte tragen Sie Ihre Alesewerte in das Sinnbild des Zählers unten Rechts ein und werfen Sie dieses Schreiben

**bis zum 04.01.2019**

in den Briefkasten am Rathaus ein oder senden es per Post, Fax oder per E-Mail an die Verwaltungsgemeinschaft.

Nebenan stehen Ihre Zählerdaten. Sollte keine Selbstablesung erfolgen, wird der Zählerstand nach dem Durchschnittsverbrauch der letzten drei Jahre geschätzt.

Zurück an:

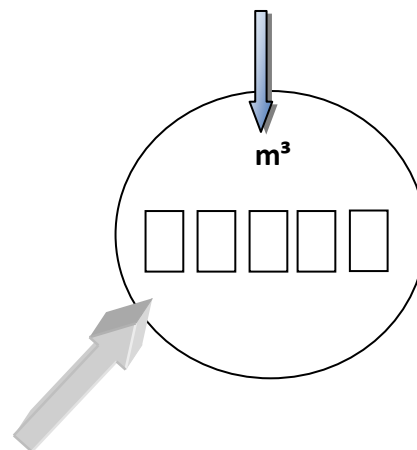
Verwaltungsgemeinschaft Elfershausen  
Marktstr. 17  
97725 Elfershausen

Abnehmernummer  
Abnahmestelle

Zählernummer  
Standort

alter Verbrauch  
letzte Alesung  
Stand alt

**neuer Zählerstand:**



Sie müssen lediglich die Zahlen von Ihrem Zähler in die entsprechenden Kästchen übertragen.  
Bitte nur die ersten 5 Ziffern beginnend von links eintragen!

---

Datum

Unterschrift